



**CREA METAL**  
Kreative Lösungen in Metall

**BDS**  
MASCHINEN

# BDS KERNBOHRER

Einfach besser bohren

PROFESSIONELLE BOHRTECHNIK

ERSTKLASSIGE QUALITÄT

KEINE KOMPROMISSE

BDSMASCHINEN  
MADE IN GERMANY



## Das Sortiment der BDS Vollschliff-Kernbohrer.



Serie HSS-CO 8

- ▶ Hohe Hitzebeständigkeit
- ▶ Besserer Verschleisschutz
- ▶ Hoher Cobaltanteil von 8 %
- ▶ Geeignet für höhere Belastungen in Feinkornstählen und Edelstahl
- ▶ Mit Weldonschaft 19 mm oder 32 mm
- ▶ Nachschleifbar



Serie HSS-Standard

- ▶ Werkzeuge mit unterschiedlichen Schnitttiefen: 30 mm, 55 mm
- ▶ Kernbohrdurchmesser von 12 mm bis 130 mm
- ▶ Nachschleifbar

### Einfach besser bohren.

„Wer mit BDS-Maschinen und -Bohrern arbeitet, merkt sofort, dass er Werkzeuge der internationalen Spitzenklasse verwendet. Wir arbeiten jeden Tag hart für Sie daran, dass Ihre professionelle Arbeit immer einfacher, besser und sicherer wird. Darauf können Sie sich verlassen: Wenn Sie BDS-Material verwenden, treffen Sie sowohl technisch als auch wirtschaftlich die richtige Entscheidung!“

Ihr Martin Dürr  
Geschäftsführer BDS

## Inhaltsverzeichnis

Das Sortiment	3
Kernbohrer Serie HSS-CO 8	4
Kernbohrer Serie HSS-Standard	8
Kernbohrer, Box und Kassette	10
Werkzeugaufnahmen und Adapter	12
Spiralbohrer, Senker, Gewindebohrer	14
Reinigung	15
Gewindeschneidsysteme und Schnellwechseleinsätze	16
Schmiermittel	18
Bestellformular	20

### Serie HSS-CO 8

Kernbohrer aus Spezialstahl mit hohem Cobaltanteil, für grössere Hitzebeständigkeit und Verschleisschutz.



Serie HSS-Co 8

KBC30	KBC55
-------	-------

Schnitttiefe:	30 mm	55 mm
---------------	-------	-------

Bohrdurchmesser:	12 – 130 mm	12 – 100 mm
------------------	-------------	-------------

### Serie HSS-Standard

Vollschliffkernbohrer aus Hochleistungsschnellstahl.



Serie HSS-Standard

KBS30	KBS55
-------	-------

Schnitttiefe:	30 mm	55 mm
---------------	-------	-------

Bohrdurchmesser:	12 – 60 mm	12 – 60 mm
------------------	------------	------------

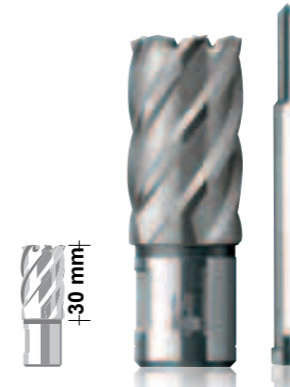
# KERNBOHRER SERIE HSS-CO 8



Die Bohrer dieser Serie zeichnen sich durch hohe Hitzebeständigkeit und Verschleisschutz aus. Sie sind in Kombination mit drehzahlgesteuerten BDS Magnet-Kernbohrmaschinen zur Bearbeitung von Feinkornstählen und Edelstahl geeignet. BDS empfiehlt für die Bearbeitung von Edelstahl das Schneidöl BDS 5000.

## HSS-CO 8 Kernbohrer kurz

- > 30 mm Schnitttiefe
- > 19 mm Weldonschaft (3/4")



SERIE HSS-CO 8		SERIE HSS-CO 8	
Ø mm	BEST. NR.	Ø mm	BEST. NR.
12	KBC300120	36	KBC300360
13	KBC300130	37	KBC300370
14	KBC300140	38	KBC300380
15	KBC300150	39	KBC300390
16	KBC300160	40	KBC300400
17	KBC300170	41	KBC300410
17,5	KBC300175	42	KBC300420
18	KBC300180	43	KBC300430
19	KBC300190	44	KBC300440
19,5	KBC300195	45	KBC300450
20	KBC300200	46	KBC300460
21	KBC300210	47	KBC300470
22	KBC300220	48	KBC300480
23	KBC300230	49	KBC300490
24	KBC300240	50	KBC300500
25	KBC300250	51	KBC300510
26	KBC300260	52	KBC300520
27	KBC300270	53	KBC300530
28	KBC300280	54	KBC300540
29	KBC300290	55	KBC300550
30	KBC300300	56	KBC300560
31	KBC300310	57	KBC300570
32	KBC300320	58	KBC300580
33	KBC300330	59	KBC300590
34	KBC300340	60	KBC300600
35	KBC300350		

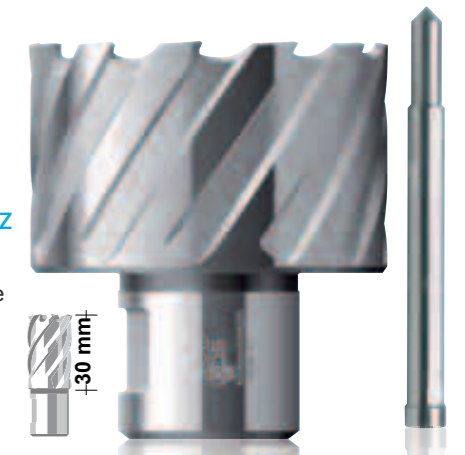
AUSWERFERSTIFT FÜR KBC, Ø 12 – 60 mm

BEST. NR.

KLZ000070

## HSS-CO 8 Kernbohrer kurz

- > 30 mm Schnitttiefe
- > 32 mm  
Weldonschaft  
(1 1/4")



SERIE HSS-CO 8		SERIE HSS-CO 8	
Ø mm	BEST. NR.	Ø mm	BEST. NR.
61	KBC300610	84	KBC300840
62	KBC300620	85	KBC300850
63	KBC300630	86	KBC300860
64	KBC300640	87	KBC300870
65	KBC300650	88	KBC300880
66	KBC300660	89	KBC300890
67	KBC300670	90	KBC300900
68	KBC300680	91	KBC300910
69	KBC300690	92	KBC300920
70	KBC300700	93	KBC300930
71	KBC300710	94	KBC300940
72	KBC300720	95	KBC300950
73	KBC300730	96	KBC300960
74	KBC300740	97	KBC300970
75	KBC300750	98	KBC300980
76	KBC300760	99	KBC300990
77	KBC300770	100	KBC301000
78	KBC300780	105	KBC301050
79	KBC300790	110	KBC301100
80	KBC300800	115	KBC301150
81	KBC300810	120	KBC301200
82	KBC300820	125	KBC301250
83	KBC300830	130	KBC301300

AUSWERFERSTIFT FÜR KBC, Ø 61 – 130 mm

BEST. NR.

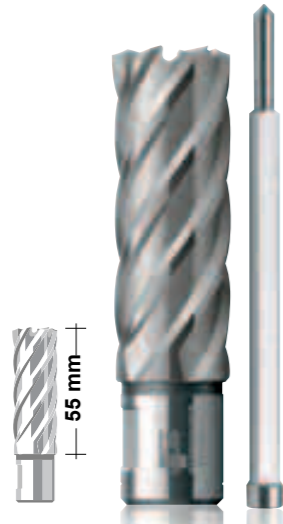
KLZ000161

# Kernbohrer Serie HSS-CO 8

Vollschliffkernbohrer aus Hochleistungsschnellstahl.

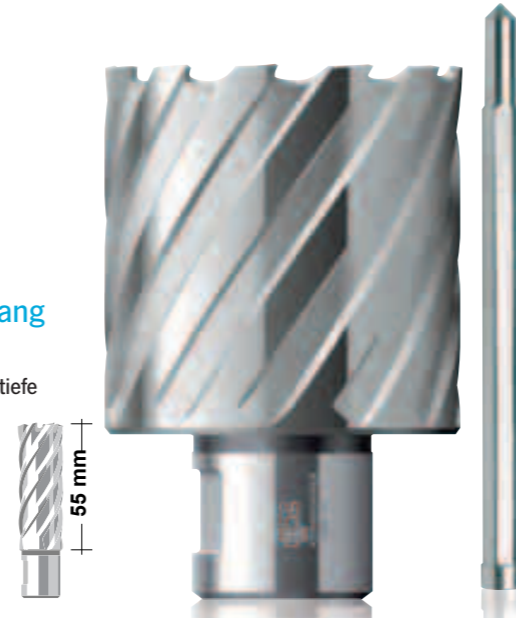
## HSS-CO 8 Kernbohrer lang

- > 55 mm Schnitttiefe
- > 19 mm Weldonschaft (3/4")



## HSS-CO 8 Kernbohrer lang

- > 55 mm Schnitttiefe
- > 32 mm Weldonschaft (1 1/4")



### SERIE HSS-CO 8

Ø mm	BEST. NR.	Ø mm	BEST. NR.
12	KBC550120	36	KBC550360
13	KBC550130	37	KBC550370
14	KBC550140	38	KBC550380
15	KBC550150	39	KBC550390
16	KBC550160	40	KBC550400
17	KBC550170	41	KBC550410
17,5	KBC550175	42	KBC550420
18	KBC550180	43	KBC550430
19	KBC550190	44	KBC550440
19,5	KBC550195	45	KBC550450
20	KBC550200	46	KBC550460
21	KBC550210	47	KBC550470
22	KBC550220	48	KBC550480
23	KBC550230	49	KBC550490
24	KBC550240	50	KBC550500
25	KBC550250	51	KBC550510
26	KBC550260	52	KBC550520
27	KBC550270	53	KBC550530
28	KBC550280	54	KBC550540
29	KBC550290	55	KBC550550
30	KBC550300	56	KBC550560
31	KBC550310	57	KBC550570
32	KBC550320	58	KBC550580
33	KBC550330	59	KBC550590
34	KBC550340	60	KBC550600
35	KBC550350		

AUSWERFERSTIFT FÜR KBC, Ø 12 – 60 mm

BEST. NR.  
KLZ000071

### SERIE HSS-CO 8

Ø mm	BEST. NR.	Ø mm	BEST. NR.
61	KBC550610	81	KBC550810
62	KBC550620	82	KBC550820
63	KBC550630	83	KBC550830
64	KBC550640	84	KBC550840
65	KBC550650	85	KBC550850
66	KBC550660	86	KBC550860
67	KBC550670	87	KBC550870
68	KBC550680	88	KBC550880
69	KBC550690	89	KBC550890
70	KBC550700	90	KBC550900
71	KBC550710	91	KBC550910
72	KBC550720	92	KBC550920
73	KBC550730	93	KBC550930
74	KBC550740	94	KBC550940
75	KBC550750	95	KBC550950
76	KBC550760	96	KBC550960
77	KBC550770	97	KBC550970
78	KBC550780	98	KBC550980
79	KBC550790	99	KBC550990
80	KBC550800	100	KBC551000

AUSWERFERSTIFT FÜR KBC, Ø 61 - 100 mm

BEST. NR.  
KLZ000072

# So bohren und schmieren Sie optimal mit BDS Produkten.

## Empfohlene Schnittgeschwindigkeit

Kernbohrerserie	Material	m/min	
<b>HSS-CO 8</b>	Feinkornstahl		
	< 700 N/m <sup>2</sup>	10 – 15	
	< 1000 N/m <sup>2</sup>	10 – 15	
	Inox	10 – 15	
	Guss (je nach Sorte)	15 – 20	
<b>HSS-VarioPLUS</b>	Feinkornstahl		
	< 700 N/m <sup>2</sup>	10 – 15	
	< 1000 N/m <sup>2</sup>	10 – 15	
	Aluminium	20 – 30	
<b>HSS-Standard</b>	Stahl	25	
	Guss	10 – 20	
	<b>Hartmetall</b>	Stahl/Feinkornstahl	
		< 500 N/m <sup>2</sup>	35
< 700 N/m <sup>2</sup>		25	
< 1000 N/m <sup>2</sup>		20	
<b>Hartmetall-PLUS</b>	Rostfrei, Inox	20	
	Stahl/Feinkornstahl		
	< 500 N/m <sup>2</sup>	35	
	< 700 N/m <sup>2</sup>	25	
<b>Hartmetall-RAIL</b>	< 1000 N/m <sup>2</sup>	20	
	Rostfrei, Inox	20	
	Bahnschienen	15 – 20	

Schnittgeschwindigkeit:  

$$V_c = \frac{d \times \pi \times n}{1000} = \text{m/min.}$$

## Drehzahltable

Durchmesser	Vc 15 m/min	Vc 20 m/min	Vc 25 m/min	Vc 30 m/min	Vc 35 m/min
Ø	min <sup>-1</sup>	min <sup>-1</sup>	min <sup>-1</sup>	min <sup>-1</sup>	min <sup>-1</sup>
14	340	460	570	690	800
18	260	360	450	540	620
22	220	300	370	440	510
26	180	250	310	370	430
30	160	220	270	320	380
35	140	190	230	280	320
40	120	160	200	240	280
45	110	150	180	220	250
50	100	130	160	200	230
55	90	120	150	180	210
60	80	110	140	160	190
65	75	10	130	150	180
70	70	90	120	140	160
75	65	85	110	130	150
80	60	80	100	120	140
85	55	75	95	110	130
90	55	70	90	110	120
95	50	65	85	100	120
100	50	65	80	100	110
110	45	60	80	90	100
120	40	60	70	80	100
130	40	50	60	80	90

Drehzahl:  

$$n = \frac{v \times 1000}{d \times \pi} = \text{min}^{-1}$$

## Zuordnung der BDS Bohrererien und der geeigneten BDS Kühlschmierstoffe zum Material.

	Schneidöl BDS 5000	Fettspray BDS 5200	Schneidpaste BDS 5500	Kühlschmierkonzentrat BDS 6000
<b>Aluminium, NE Metalle</b>				
HSS-Standard	•	•		
<b>Stahl &lt; 500 N/m<sup>2</sup></b>				
HSS-Standard	•	•		
Hartmetall				•
Hartmetall-PLUS				•
<b>Feinkornstahl &lt; 700 N/m<sup>2</sup></b>				
HSS-CO 8	•	•	•	
HSS-VarioPLUS	•	•	•	
Hartmetall				•
Hartmetall-PLUS				•
<b>Feinkornstahl &lt; 1000 N/m<sup>2</sup></b>				
HSS-CO 8	•	•	•	
HSS-VarioPLUS	•	•	•	
Hartmetall				•
Hartmetall-PLUS				•
<b>Rostfrei Stähle, Inox</b>				
HSS-CO 8	•	•	•	
Hartmetall				•
Hartmetall-PLUS				•
<b>Guss</b>				
HSS-CO 8				•
HSS-Standard				•
<b>Bahnschienen</b>				
Hartmetall-RAIL				•



# KERNBOHRER SERIE HSS-STANDARD

Das Kernbohrer-Basissortiment für den professionellen Einsatz. Vollschliff-Kernbohrer aus Hochleistungsschnellstahl auf CNC-gesteuerten Schleifzentren gefertigt, mit guter Spanableitung, Bohren mit geringem Kraftaufwand. Für horizontale Arbeiten empfiehlt BDS Hochleistungsfettspray BDS 5200.

## HSS-Standard Kernbohrer kurz

- > 30 mm Schnitttiefe
- > 19 mm Weldonschaft (3/4")



## HSS-Standard Kernbohrer lang

- > 55 mm Schnitttiefe
- > 19 mm Weldonschaft (3/4")



### SERIE HSS-STANDARD

Ø mm	BEST. NR.	Ø mm	BEST. NR.
12	KBS300120	36	KBS300360
13	KBS300130	37	KBS300370
14	KBS300140	38	KBS300380
15	KBS300150	39	KBS300390
16	KBS300160	40	KBS300400
17	KBS300170	41	KBS300410
17,5	KBS300175	42	KBS300420
18	KBS300180	43	KBS300430
19	KBS300190	44	KBS300440
19,5	KBS300195	45	KBS300450
20	KBS300200	46	KBS300460
21	KBS300210	47	KBS300470
22	KBS300220	48	KBS300480
23	KBS300230	49	KBS300490
24	KBS300240	50	KBS300500
25	KBS300250	51	KBS300510
26	KBS300260	52	KBS300520
27	KBS300270	53	KBS300530
28	KBS300280	54	KBS300540
29	KBS300290	55	KBS300550
30	KBS300300	56	KBS300560
31	KBS300310	57	KBS300570
32	KBS300320	58	KBS300580
33	KBS300330	59	KBS300590
34	KBS300340	60	KBS300600
35	KBS300350		

### AUSWERFERSTIFT FÜR KBS, Ø 12 – 60 mm

BEST. NR.

KLZ000070

### SERIE HSS-STANDARD

Ø mm	BEST. NR.	Ø mm	BEST. NR.
12	KBS550120	36	KBS550360
13	KBS550130	37	KBS550370
14	KBS550140	38	KBS550380
15	KBS550150	39	KBS550390
16	KBS550160	40	KBS550400
17	KBS550170	41	KBS550410
17,5	KBS550175	42	KBS550420
18	KBS550180	43	KBS550430
19	KBS550190	44	KBS550440
19,5	KBS550195	45	KBS550450
20	KBS550200	46	KBS550460
21	KBS550210	47	KBS550470
22	KBS550220	48	KBS550480
23	KBS550230	49	KBS550490
24	KBS550240	50	KBS550500
25	KBS550250	51	KBS550510
26	KBS550260	52	KBS550520
27	KBS550270	53	KBS550530
28	KBS550280	54	KBS550540
29	KBS550290	55	KBS550550
30	KBS550300	56	KBS550560
31	KBS550310	57	KBS550570
32	KBS550320	58	KBS550580
33	KBS550330	59	KBS550590
34	KBS550340	60	KBS550600
35	KBS550350		

### AUSWERFERSTIFT FÜR KBS, Ø 12 - 60 mm

BEST. NR.

KLZ000071

# Kernbohrer-Box

Fünf BDS Kernbohrer in den meistgebrauchten Größen in einer kompakten Kunststoffbox.

**Kernbohrer-Sätze**  
5-teilig, 5 Kernbohrer

- > 30 mm und 55 mm Schnitttiefe
- > 19 mm Weldonenschaft (3/4")



# Kernbohrer-Kassette

Sechs BDS Kernbohrer in den meistgebrauchten Größen in einer stabilen Kunststoffkassette.

**Kernbohrer-Sätze**  
7-teilig, 6 Kernbohrer plus Auswerferstift

- > Hochleistungsschnellstahl
- > 30 mm Schnitttiefe
- > 19 mm Weldonenschaft (3/4")



**Einführungspreis**

HSS-Standard Kernbohrer kurz (KBK)  
Schnitttiefe 30 mm



KERNBOHRER-BOX		
BEST. NR.	BESTÜCKUNG	CHF
KLZ000133	2 x KBK Ø 14 mm 2 x KBK Ø 18 mm 1 x KBK Ø 22 mm	siehe Seite 15

HSS-Standard Kernbohrer lang (KBL)  
Schnitttiefe 55 mm



KERNBOHRER-BOX		
BEST. NR.	BESTÜCKUNG	CHF
KLZ000134	2 x KBL Ø 14 mm 2 x KBL Ø 18 mm 1 x KBL Ø 22 mm	siehe Seite 15

HSS-Co 8 Kernbohrer kurz



KERNBOHRER-KASSETTE	
BEST. NR.	BESTÜCKUNG
KLZ000137	2 x KBK-CO Ø 14 mm 2 x KBK-CO Ø 18 mm 2 x KBK-CO Ø 22 mm 1 x ZAK 075
KLZ000138	1 x KBK-CO Ø 13 mm 1 x KBK-CO Ø 14 mm 1 x KBK-CO Ø 17 mm 1 x KBK-CO Ø 18 mm 1 x KBK-CO Ø 21 mm 1 x KBK-CO Ø 22 mm 1 x ZAK 075

HSS-Standard Kernbohrer kurz



KERNBOHRER-KASSETTE	
BEST. NR.	BESTÜCKUNG
KLZ000135	2 x KBK Ø 14 mm 2 x KBK Ø 18 mm 2 x KBK Ø 22 mm 1 x ZAK 075
KLZ000136	1 x KBK Ø 13 mm 1 x KBK Ø 14 mm 1 x KBK Ø 17 mm 1 x KBK Ø 18 mm 1 x KBK Ø 21 mm 1 x KBK Ø 22 mm 1 x ZAK 075

# Werkzeugaufnahmen und Adapter

Für BDS Kernbohrer mit Weldonschaft – mit Adaption für Drittsysteme geeignet.  
Werkzeugaufnahmen für BDS Kernbohrer mit Weldonaufnahme. Drei Systeme stehen zur Wahl, sie ermöglichen die kraftschlüssige, komfortable und sichere Verbindung zwischen Kernbohrer und der Magnet-Kernbohrmaschine.

Werkzeugaufnahme für BDS Kernbohrer mit Weldonschaft 19 mm (3/4")



### SCHNELLWECHSELBOHRSYSTEM KEYLESS

BEST. NR.	SPINDELAUFNAHME
KLZ000010	MK 2
KLZ000011	MK 3

Mit automatischer Innenschmierung für Kernbohrer mit Weldonschaft 19 mm (3/4").  
Mit Schlauch und Schnellverschlusskupplung.  
Schneller Werkzeugwechsel ohne Spanschlüssel.



### REDUZIERHÜLSE DIN 2185

BEST. NR.	AUSSEN	INNEN
KLZ000059	MK 2	MK 1

Werkzeugaufnahme für BDS Kernbohrer mit Weldonschaft 19 mm (3/4") und 32 mm (1 1/4")



### INDUSTRIEAUFNAHME MIT AUTOMATISCHER INNENSCHMIERUNG

BEST. NR.	SPINDELAUFNAHME
KLZ000012	MK 2
KLZ000013	MK 3
KLZ000016	MK 4

Für Kernbohrer mit Weldonschaft 19 mm (3/4")  
KLZ000160 MK 3

Für Kernbohrer mit Weldonschaft 32 mm (1 1/4")  
Mit Schlauch und Schnellverschlusskupplung.



### VERLÄNGERUNGSHÜLSE DIN 2178

BEST. NR.	AUSSEN	INNEN
KLZ000061	MK 2	MK 2
KLZ000062	MK 2	MK 3
KLZ000063	MK 3	MK 2
KLZ000064	MK 3	MK 3

# Adapter mit Weldonschaft

Adapter für BDS Kernbohrer. Mit den entsprechenden Adaptern sind die BDS Kernbohrer mit Weldonschaft kompatibel mit den marktüblichen Maschinen bzw. Aufnahmesystemen.

32 mm (1 1/4")



### ADAPTER

BEST. NR.

KLZ000065

von 32 mm Weldonschaft (1 1/4") auf 19 mm Weldonschaft (3/4")

19 mm (3/4")



### ADAPTER

BEST. NR.

KLZ000067

Für Fein-Kernbohrer mit Innengewinde M18 x 6 P1,5 inkl. 1 Auswerferstift ZAK 125

19 mm (3/4")



### ADAPTER

BEST. NR.

KLZ000068

Für Fein-Kernbohrer mit QUICK-IN-Schaft inkl. 1 Auswerferstift ZAK 115

19 mm (3/4")



### VERLÄNGERUNG

BEST. NR.

KLZ000066

80 mm, 19 mm Weldonschaft (3/4"), inkl. 1 Auswerferstift ZAK 080

Adapter für Nitto One-touch



### ADAPTER

BEST. NR.

KLZ000069

Mit Nitto One-Touch-Aufnahme für Kernbohrer mit Weldonschaft 19 mm (3/4") inkl. je 1 Auswerferstift ZAK 107 und 125

Adapter für Fein QUICK-IN



### ADAPTER

BEST. NR.

KLZ000018

Mit Quick-In-Aufnahme für Kernbohrer mit Weldonschaft 19 mm (3/4") inkl. je 1 Auswerferstift ZAK 107 und 125

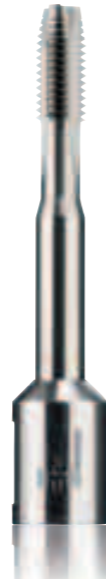
# Spiralbohrer, Senker und Gewindebohrer

HSS Spiralbohrer mit 19 mm (3/4")  
Weldonschaft  
Spirallänge 35 mm



Ø	Spirallänge	Bestellnummer
6,00	35 mm	KLZ000139
6,80	35 mm	KLZ000140
8,00	35 mm	KLZ000141
8,50	35 mm	KLZ000142
10,00	35 mm	KLZ000143
10,20	35 mm	KLZ000144
12,00	35 mm	KLZ000145
13,00	35 mm	KLZ000146
14,00	35 mm	KLZ000147

HSS Maschinen-Gewindebohrer mit  
19 mm (3/4") Weldonschaft  
DIN 376 Form B



Ø	Gesamtlänge	DIN	Bestellnummer
M8	90 mm	DIN 376 Form B	KLZ000148
M10	100 mm	DIN 376 Form B	KLZ000149
M12	110 mm	DIN 376 Form B	KLZ000151
M16	110 mm	DIN 376 Form B	KLZ000152
M18	125 mm	DIN 376 Form B	KLZ000153
M20	140 mm	DIN 376 Form B	KLZ000154

Kegel- und Entgratsenker 90°  
drei Schneiden



Ø	Schaft	Bestellnummer
20,5	Zylinderschaft	KLZ000155
40	Weldonschaft 19 mm (3/4")	KLZ000156
50	Weldonschaft 19 mm (3/4")	KLZ000157
40	MK3	KLZ000158
50	MK3	KLZ000159

## Kombi-Werkzeugsatz

BEST. NR.	DIN/GRÖSSE
KLZ000132	

### BDS Kombi-Werkzeugsatz, 8-teilig

Übersichtliche, stabile Stahlbox bestückt mit Spiralbohrern, Gewindebohrern und Senker zur Herstellung von Gewindebohrungen M8 bis M16

1 St. Spiralbohrer	DIN 338, Ø 6,8 mm
1 St. Spiralbohrer	DIN 338, Ø 8,5 mm
1 St. Spiralbohrer	DIN 338, Ø 10,2 mm
je 1 St. Maschinen-Gewindebohrer	DIN 371, M8
	DIN 376, M10, M12, M16
1 St. Senker	DIN 335
	Form C 90° Ø 20,5 mm



# Leichter arbeiten mit Original-BDS-Zubehör. Die StarterKITS.

PowerCLEANER – das ideale Multifunktionswerkzeug.  
Der Spänehook zum Entfernen der Bohrspäne mit  
arretierbarer Reinigungsbürste zum Reinigen der  
Arbeitsfläche.



Der BDS PowerWORKER räumt auf mit allen ma-  
gnetischen Bohrspänen. Mit diesem praktischen  
Werkzeug und seiner starken Magnetkraft werden  
Späne einfach eingesammelt und dann schnell  
und unkompliziert in den Schrottbehälter geschafft.  
Magnetisieren, einsammeln, abstreifen, fertig.



## Die StarterKITS PowerCLEANER und PowerWORKER: Hochwertiges Basis-Equipment.

Starten Sie mit der richtigen Grundausrüstung zu  
jeder Magnet-Kernbohrmaschine.

### BDS StarterKIT PowerCLEANER

BEST. NR.

KLZ000131

#### Inhalt:

- 1 Standard-Kernbohrerbox mit
- 2 KBK – Ø 14 mm
- 2 KBK – Ø 18 mm
- 1 KBK – Ø 22 mm
- 1 l Hochleistungs-schneidöl BDS 5000
- 1 BDS PowerCLEANER

### BDS StarterKIT PowerWORKER

BEST. NR.

KLZ000130

#### Inhalt:

- 1 Standard-Kernbohrerbox mit
- 2 KBK – Ø 14 mm
- 2 KBK – Ø 18 mm
- 1 KBK – Ø 22 mm
- 1 l Hochleistungsschneidöl BDS 5000
- 1 BDS PowerWORKER





# Welche Maschine? Welches Gewinde?

Zuordnung der Maschinen der ProfiPLUS Klasse und der möglichen Gewindedurchmesser zur Grösse der Schnellwechselgrundhalter und -einsätze.

## GEWINDESCHNEIDSYSTEME

### GSW Schnellwechselfutter:

In den Ausführungen MK 2, MK 3, MK 4.  
Zur Aufnahme von Schnellwechseleinsätzen GSE oder GSS

KLZ000077	Grösse 2	MK 2
KLZ000078	Grösse 1	MK 3
KLZ000079	Grösse 2	MK 3
KLZ000080	Grösse 3	MK 3
KLZ000081	Grösse 2	MK 4
KLZ000082	Grösse 3	MK 4
KLZ000083	Grösse 4	MK 4



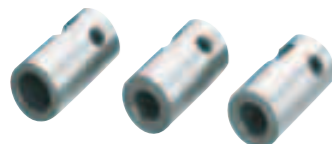
GSE  
Schnellwechseleinsatz  
Standard  
Grösse 1, 2, 3



GSS  
Schnellwechseleinsatz  
mit Sicherheits-  
rutschkupplung  
Grösse 2, 3, 4

## Gewindebohreradapter – der günstige Einstieg

Die Gewindebohreraufnahme erfolgt mittels Adapter direkt in das 19 bzw. 32 mm Weldon-System.  
Nur für Durchgangsgewinde geeignet!



### GEWINDEBOHRERADAPTER MIT WELDONSCHAFT

BEST. NR.	GEWINDE	SCHAFT Ø	VIERTANT
ZGA 010	M10 DIN 376	7	5,5
ZGA 012	M12 DIN 376	9	7
ZGA 014	M14 DIN 376	11	9
ZGA 016	M16 DIN 376	12	9
ZGA 018	M18 DIN 376	14	11
ZGA 020	M20 DIN 376	16	12
ZGA 022	M22 DIN 376	18	14,5
ZGA 024	M24 DIN 376	18	14,5
ZGA 027	M27 DIN 376	20	16
ZGA 030	M30 DIN 376	22	18

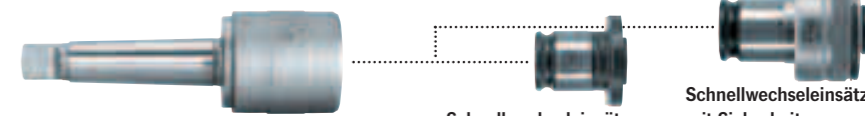
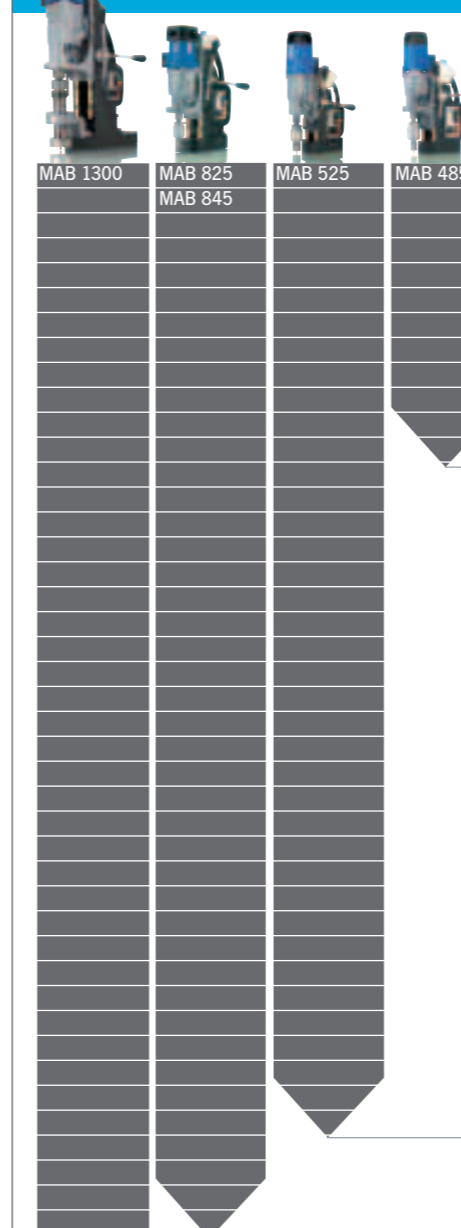
bis M20 mit 19 mm Weldonschaft (3/4")  
ab M22 mit 32 mm Weldonschaft (1 1/4")

## PREISÜBERSICHT

### BEST. NR.

KLZ000077	Schnellwechselfutter
KLZ000078	Schnellwechselfutter
KLZ000079	Schnellwechselfutter
KLZ000080	Schnellwechselfutter
KLZ000081	Schnellwechselfutter
KLZ000082	Schnellwechselfutter
KLZ000083	Schnellwechselfutter
GSE Grösse 2	pro Stück
GSE Grösse 3	pro Stück
GSS Grösse 2	pro Stück
GSS Grösse 3	pro Stück
GSS Grösse 4	pro Stück

## GEWINDESCHNEIDSYSTEME



Schnellwechselfutter GSW	Schnellwechseleinsätze Standard GSE		Schnellwechseleinsätze mit Sicherheitsrutschkupplung GSS						
	Best. Nr.	Schnellwechselfutter	Best. Nr.	ø x Vierkant	Best. Nr.	ø x Vierkant			
KLZ000077 Grösse 2 MK 2	M5/M6	GSE 205	6 / 4,9	GSS 205	6 / 4,9				
				GSE 208	8 / 6,2	GSS 206	4,5 / 3,4		
						GSS 208	8 / 6,2		
						GSS 205	6 / 4,9		
				GSE 210-DIN 371	10 / 8	GSS 210	7 / 5,5		
						GSE 210	7 / 5,5		
						GSE 212	9 / 7,0		
						GSE 214	11 / 9,0		
						GSE 216	12 / 9,0		
						GSE 216	12 / 9,0		
KLZ000078 Grösse 1 MK 3	M4	GSE 104	4,5 / 3,4						
		GSE 105	6 / 4,9						
		GSE 108	8 / 6,2						
		GSE 110	10 / 8,0						
KLZ000079 Grösse 2 MK 3	M5/M6	GSE 205	6 / 4,9	GSS 205	6 / 4,9				
				GSE 208	8 / 6,2	GSS 206	4,5 / 3,4		
						GSS 208	8 / 6,2		
						GSS 205	6 / 4,9		
				KLZ000080 Grösse 3 MK 3	M12	GSE 314	11 / 9	GSS 312	9 / 7,0
								GSE 316	12 / 9
GSS 316	12 / 9								
GSS 318	14 / 11								
GSE 320	16 / 12	GSS 318	14 / 11						
		GSS 320	16 / 12						
		GSE 220	16 / 12						
		GSE 222	18 / 14,5						
		GSE 322	18 / 14,5						
		GSE 327	20 / 16						
KLZ000081 Grösse 2 MK 4	M5/M6	GSE 205	6 / 4,9	GSS 205	6 / 4,9				
				GSE 208	8 / 6,2	GSS 206	4,5 / 3,4		
						GSS 208	8 / 6,2		
GSS 205	6 / 4,9								
KLZ000082 Grösse 3 MK 4	M12	GSE 314	11 / 9	GSS 312	9 / 7,0				
				GSE 316	12 / 9	GSS 314	11 / 9		
						GSS 316	12 / 9		
						GSS 318	14 / 11		
				GSE 320	16 / 12	GSS 318	14 / 11		
						GSS 320	16 / 12		
						GSE 220	16 / 12		
						GSE 222	18 / 14,5		
						GSE 322	18 / 14,5		
						GSE 327	20 / 16		
KLZ000083 Grösse 4 MK 4	M20	GSS 420	16 / 12	GSS 420	16 / 12				
				GSS 422	18 / 14,5				
				GSS 427	20 / 16				
				GSS 430	22 / 18				
				GSS 433	25 / 20				
				GSS 436	28 / 22				
				GSS 442	32 / 24				

# Schneidöl, Fettspray, Fettpaste und Kühlschmierstoff

Hochleistungsprodukte, die effektiv und umweltschonend einsetzbar sind.



**Beste Arbeitsergebnisse,  
schonend für die Umwelt!**

**BDS Hochleistungs-Schmierstoffe und  
Reinigungspray sind exakt auf den jeweili-  
gen Verwendungszweck ausgerichtet.  
Die hocheffiziente Zusammensetzung  
ermöglicht sparsame und umweltschonende  
Verwendung.**

Im Aussenbereich sind besonders empfehlenswert: BDS Hochleistungs-Schneidöl oder Hochleistungs-Kühlschmierkonzentrat. Diese Produkte sind biologisch rückstandsfrei abbaubar und toxikologisch unbedenklich. Gleichzeitig jedoch hochwirksam in der gewünschten Schmier- und Kühlleistung. Das Konzentrat BDS 6000 ist zudem im Verhältnis 1:10 mit Wasser mischbar und somit höchst ergiebig.

## Hochleistungs-Fettspray **BDS 5200**



Für Arbeiten in Zwangslagen (überkopf und horizontal) auch für hochlegierte Materialien geeignet. Schaumartiges Spray mit sehr hoher Adhäsionskraft.  
Vorteile: Genaue Dosierung des Fettsprays und somit optimale Schmierung direkt an den Bohrschneiden. Kein Tropfen und Umherspritzen, somit maximale Arbeitssicherheit auf Leitern und Arbeitsbühnen.

- ▶ PTFE-haltiger, weisser Haftschiemstoff mit Korrosionsschutz
- ▶ Frei von PCB, PCT, FCKW und Chlor
- ▶ Wirkstoff: Lithiumfett auf Mineralbasis mit Zusätzen und Lösungsmittel
- ▶ Druckgas: Propan/Butan, kennzeichnungspflichtig

**Achtung: Flüssige Schmierstoffe bitte nicht für Arbeiten überkopf und im horizontalen Bereich einsetzen. Hierbei besteht die Gefahr, dass Öl in den Motor gelangt und ein Kurzschluss verursacht wird. Verwenden Sie bitte BDS Hochleistungs-Fettspray BDS 5200.**



## Hochleistungs-Schneidöl **BDS 5000**



Rein pflanzliches Öl, das im Sinne verkehrsrechtlicher Bestimmungen kein Gefahrgut ist. Die verwendeten Grundstoffe sind nicht im Katalog wassergefährdender Stoffe aufgeführt. BDS 5000 ist nicht kennzeichnungspflichtig.

- ▶ Biologischer Grundstoff mit Zusatzadditiven
- ▶ Wassergefährdungsstufe 1
- ▶ Biologisch abbaubar, optimale Grundeinstellung der Viskosität für den Einsatz von BDS Kernbohrern, problemloser Einsatz für anschliessendes Verzinken



### SCHMIER- UND HILFSSTOFFE

BEST. NR.	BEZEICHNUNG	INHALT
KLZ000074	BDS 5000 Schneidöl	5 Liter Kanister
KLZ000073	BDS 5000 Schneidöl	1 Liter Dose

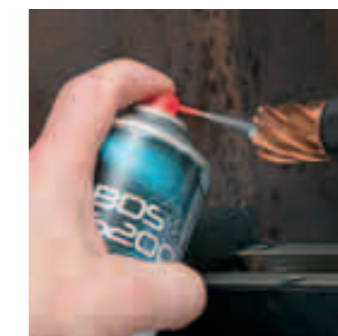
## Hochleistungs-Schneidpaste **BDS 5500**



Optimal geeignet für schwer zerspanbare Materialsorten wie hochlegierte Stähle, Hardox, rost- und hitzebeständige Stähle. Für den Überkopfeinsatz und Arbeiten in Zwangslagen geeignet.

### SCHMIER- UND HILFSSTOFFE

BEST. NR.	BEZEICHNUNG	INHALT
KLZ000076	BDS 5500 Schneidpaste	1000 g Dose



Schritt 1: Vor dem Bohrvorgang Hochleistungs-fettspray direkt in den Bohrer sprühen.



Schritt 2: Während des Bohrens Hochleistungs-fettspray auf die Bohrspitze und in die Bohrung sprühen.

### SCHMIER- UND HILFSSTOFFE

BEST. NR.	BEZEICHNUNG	INHALT
KLZ000075	BDS 5200 Fettspray	1 x 400 ml Dose

# Ihre Bestellung

Anzahl	Bestell-Nr.	Beschrieb / Ø in mm	Bemerkungen

Alle Preise verstehen sich exkl. MwSt./Verpackung/Versand


Firma \_\_\_\_\_

Name \_\_\_\_\_

Strasse/Nr. \_\_\_\_\_

PLZ/Ort \_\_\_\_\_

E-Mail \_\_\_\_\_

 Unterschrift \_\_\_\_\_



Beim Scan des Codes kommen Sie direkt zur Online-Bestellung auf unserer Webseite

Bitte Bestellung per E-Mail an **info@creametal.ch** oder via **Fax an 031 310 18 89**. Besten Dank.

